

SAKTI

Sistem Akuisisi data Toponim Indonesia

Versi 2.0



021 8752062-63



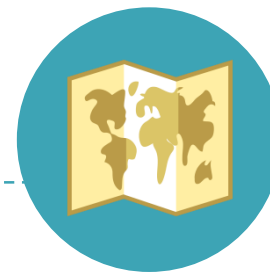
nna-ina@big.go.id

Toponym Survey

Collecting Data With:

1. Map
2. Standardized forms (paper based)
3. Pen
4. GPS
5. Camera, and
6. Recorder





Easy

Online basemap provide by BIG.



Effective

Paperless and minimalize error writing coordinates.



Safe

Reduce risk of lost or damaged data on field.



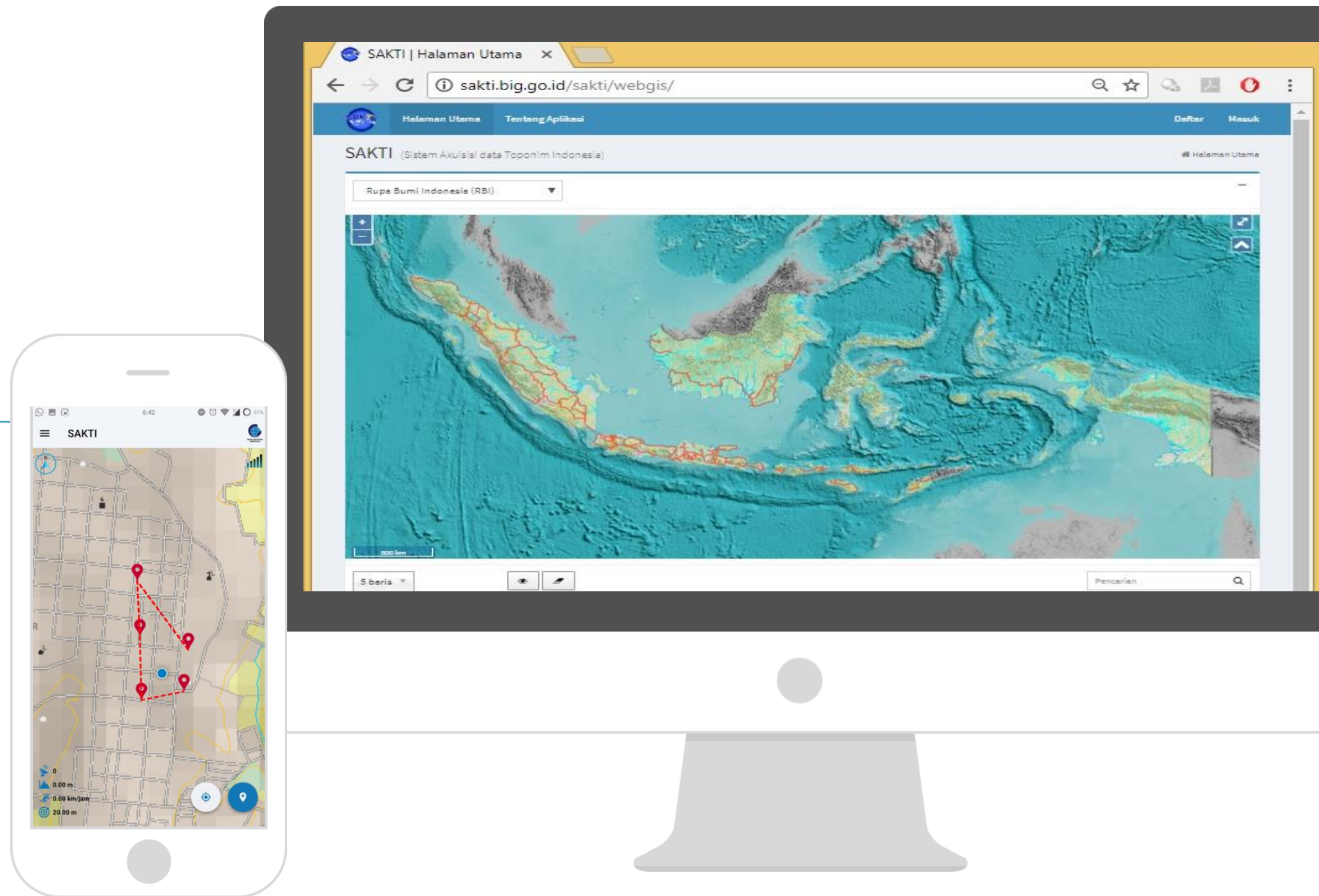
Standardized Database

Data will be save in server and user's gadget, with same database structure.



Time

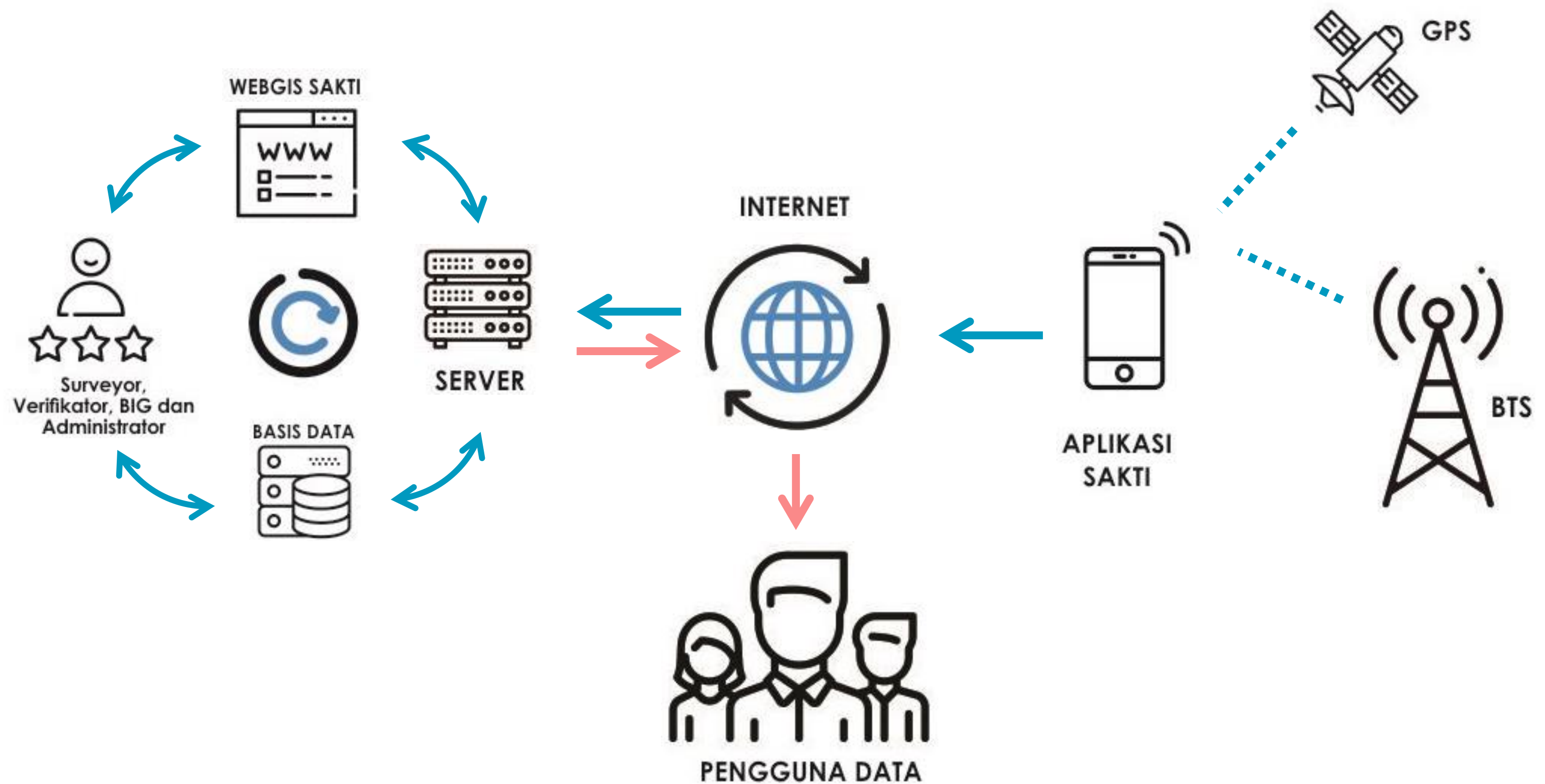
Faster.



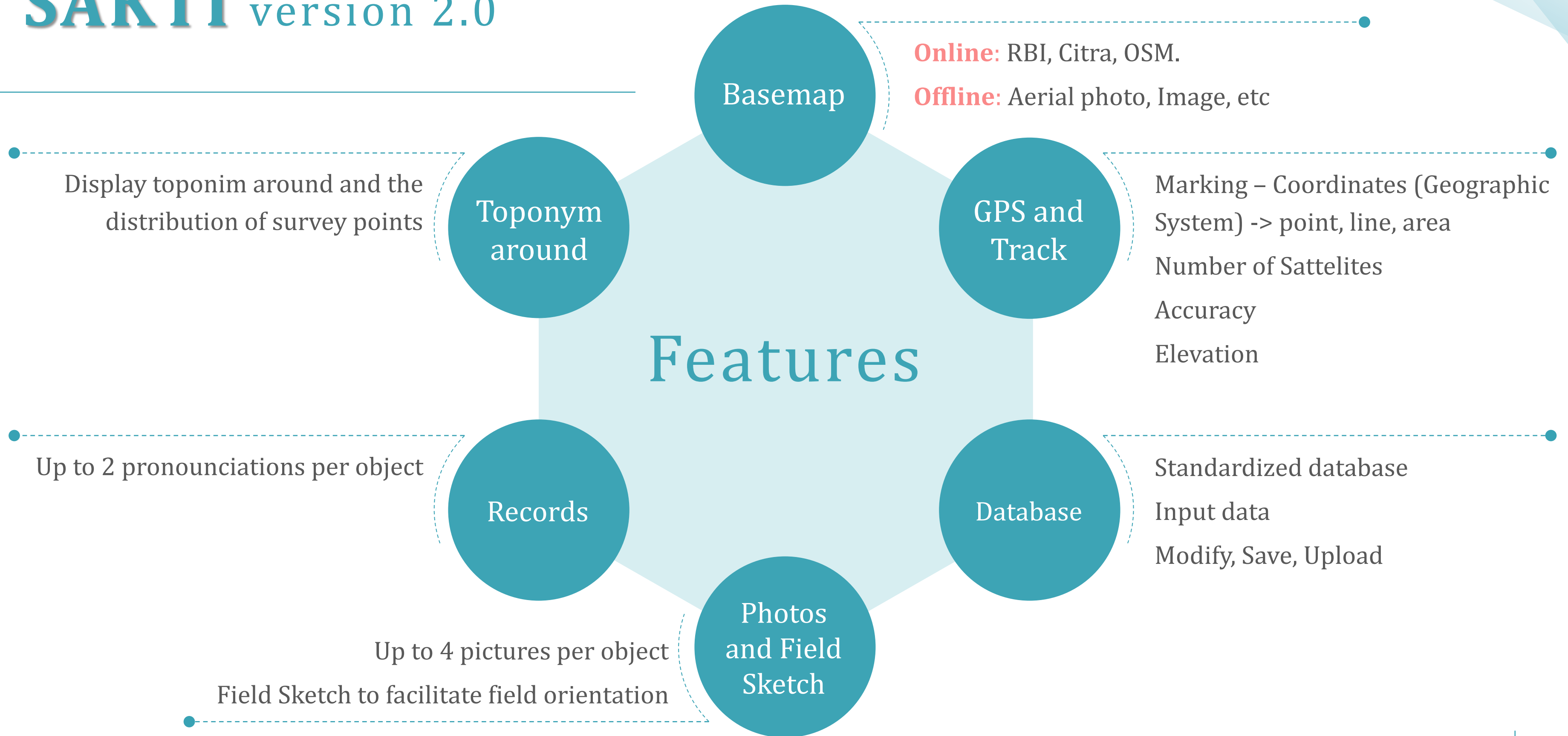
SAKTI version 2

WebGIS : sakti.big.go.id

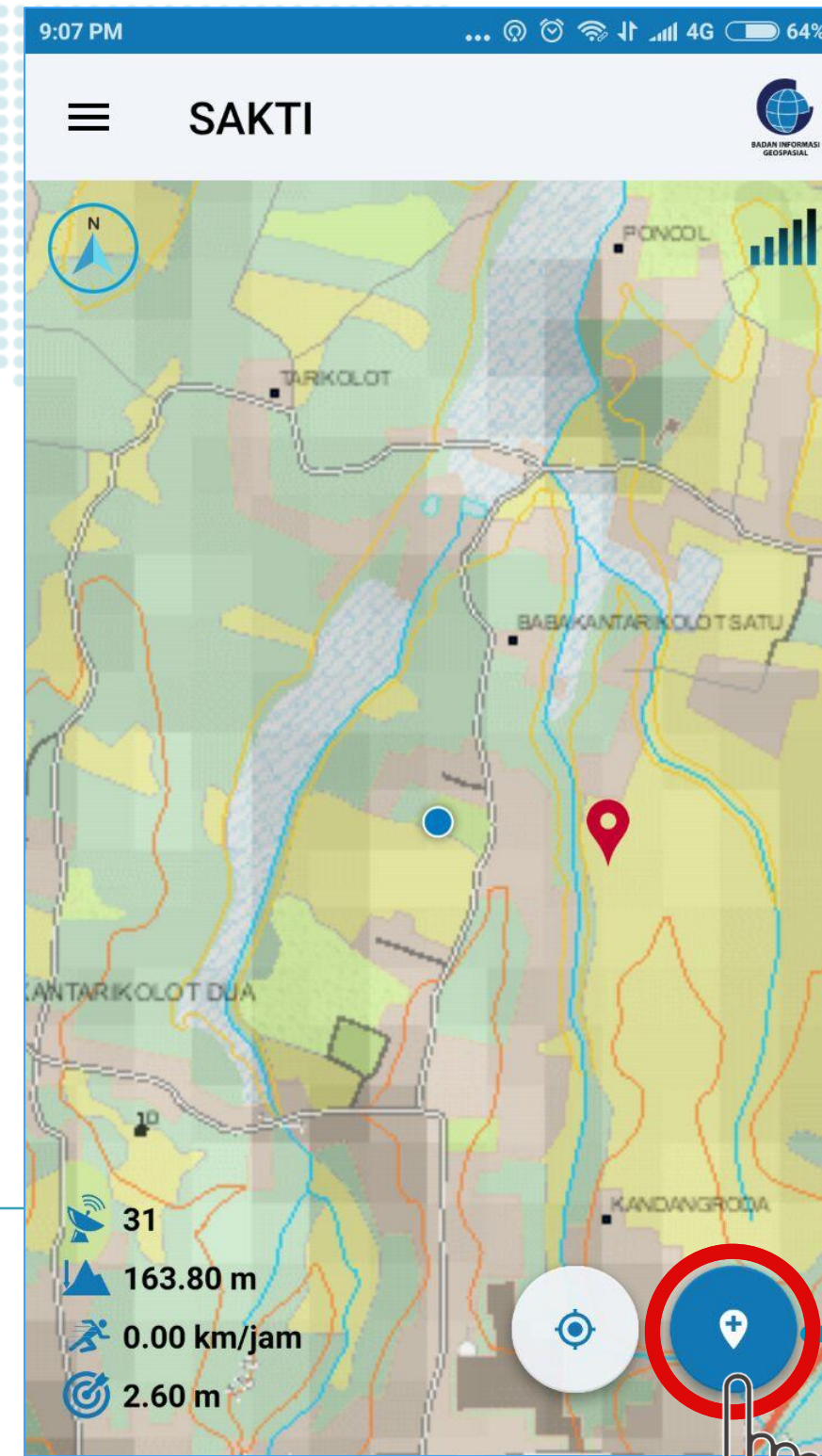
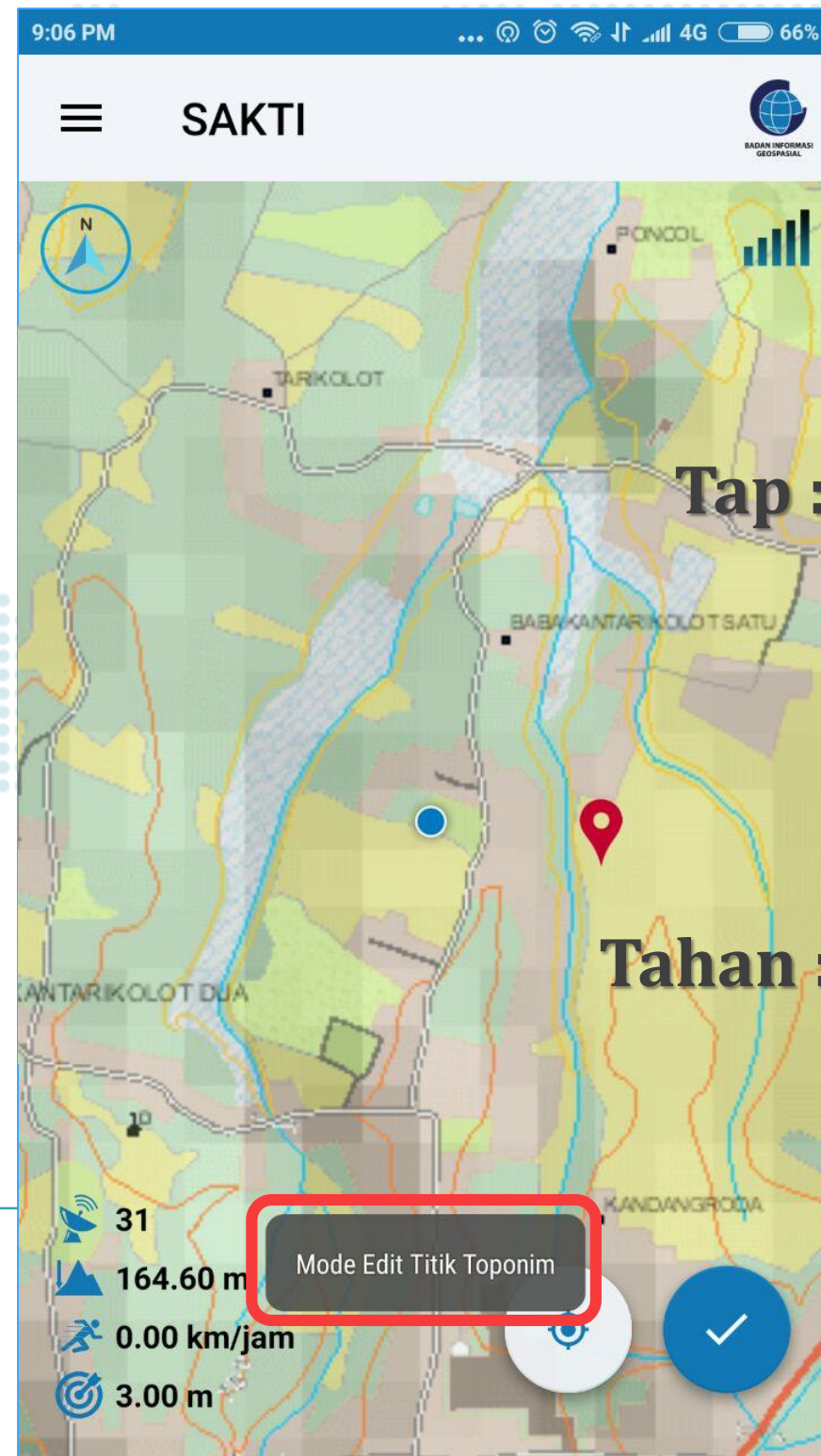
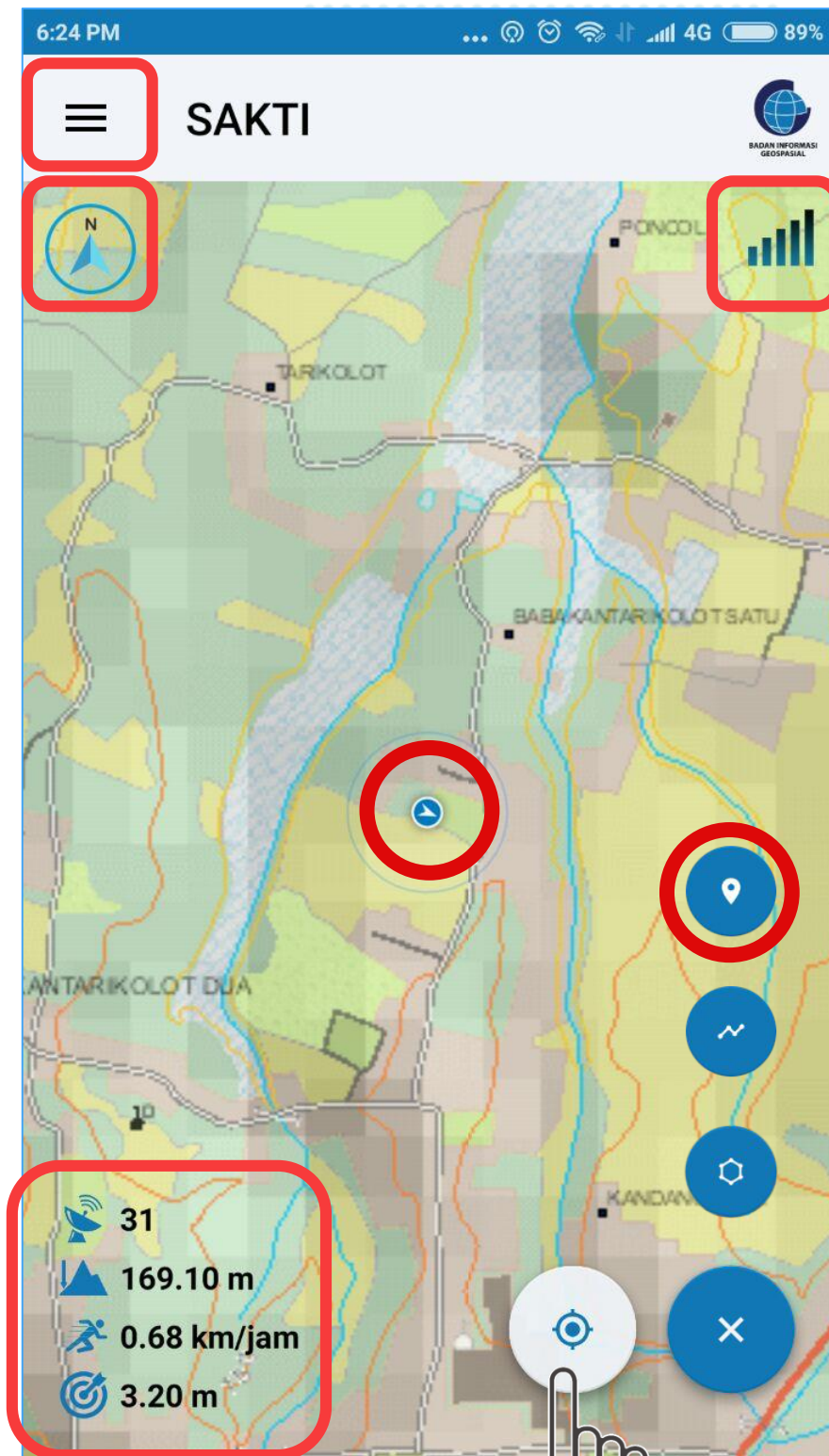
System



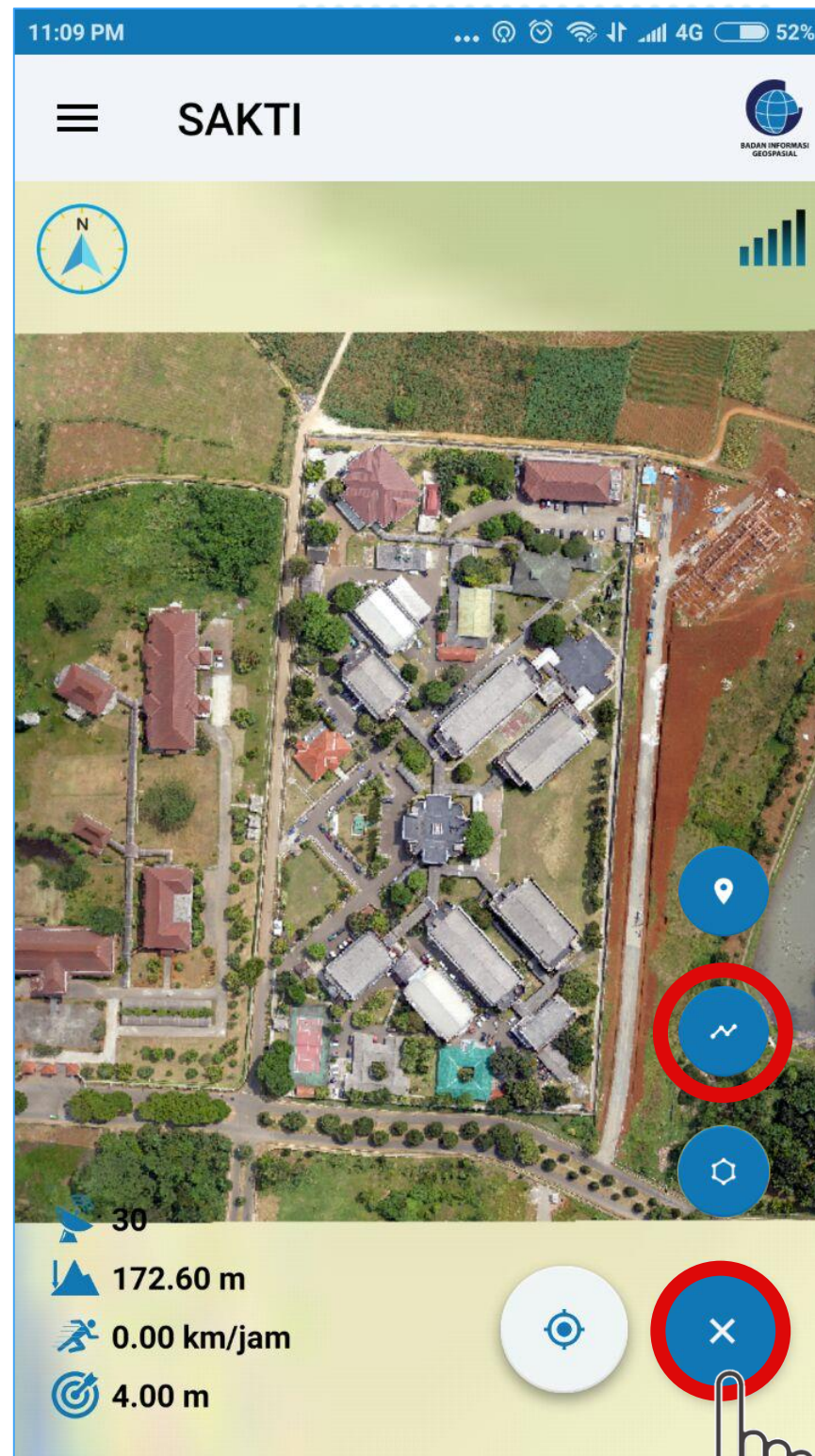
SAKTI version 2.0



Marking - Point



Marking - Line



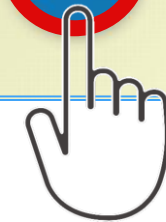
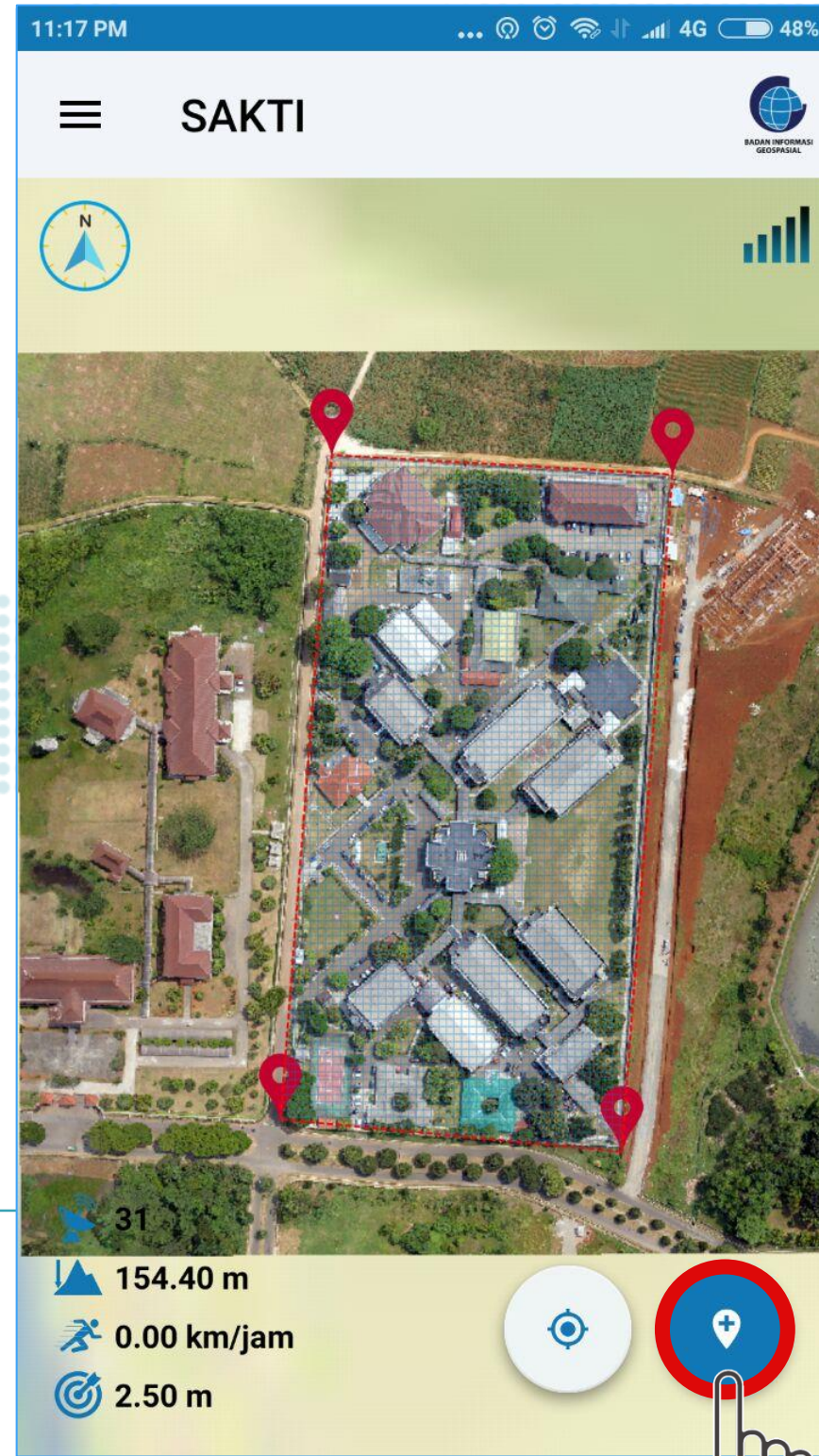
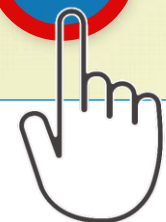
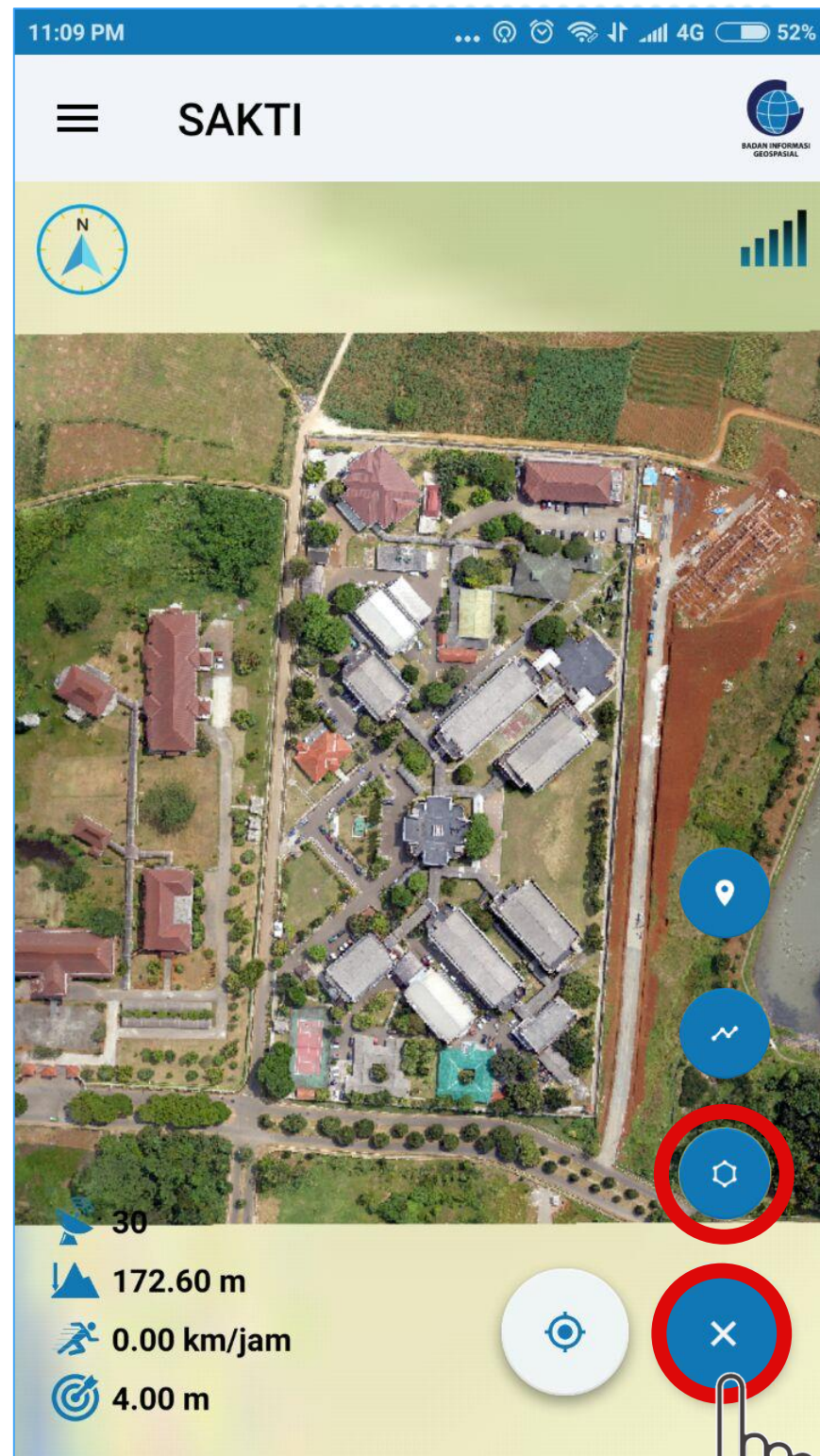
Isi Form

Pilih "Lanjutkan"

atau pilih "Simpan"

Hasil

Marking - Area



4. Inventarisasi Data (Formulir)

9:10 PM 64%

← Informasi Toponim ?

Arifah Trisnawati

3.10000 m

Pilih Kategori Unsur * ▾

Pilih Nama Unsur * ▾

Nama Lokal / Generik *

Nama Spesifik *

Nama Lain

Asal Bahasa

Arti Nama

Sejarah Nama

9:10 PM 64%

← Informasi Toponim ?

Arifah Trisnawati

Nama Sebelumnya

Zona UTM
48S

Bujur
106°49'49.97" T

Lintang
06°30'38.96" S

Pilih Provinsi * ▾

Pilih Kabupaten / Kota * ▾

Pilih Kecamatan ▾

Pilih Desa ▾

9:10 PM 63%

← Informasi Toponim ?

Arifah Trisnawati

Catatan

Foto 1 * 

Foto 2 

9:11 PM 64%


← Informasi Toponim ?

Arifah Trisnawati

+ TAMBAH FOTO

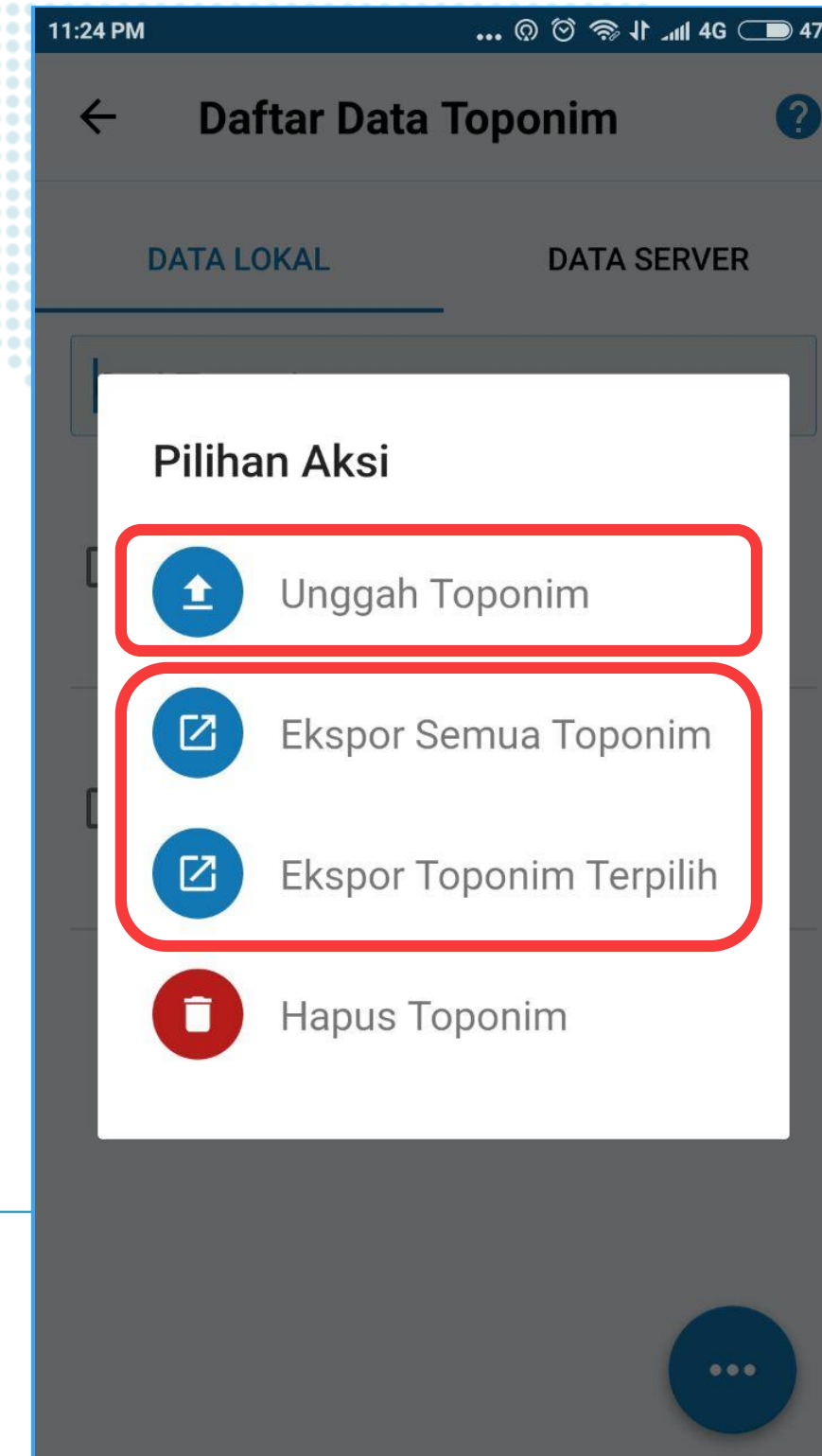
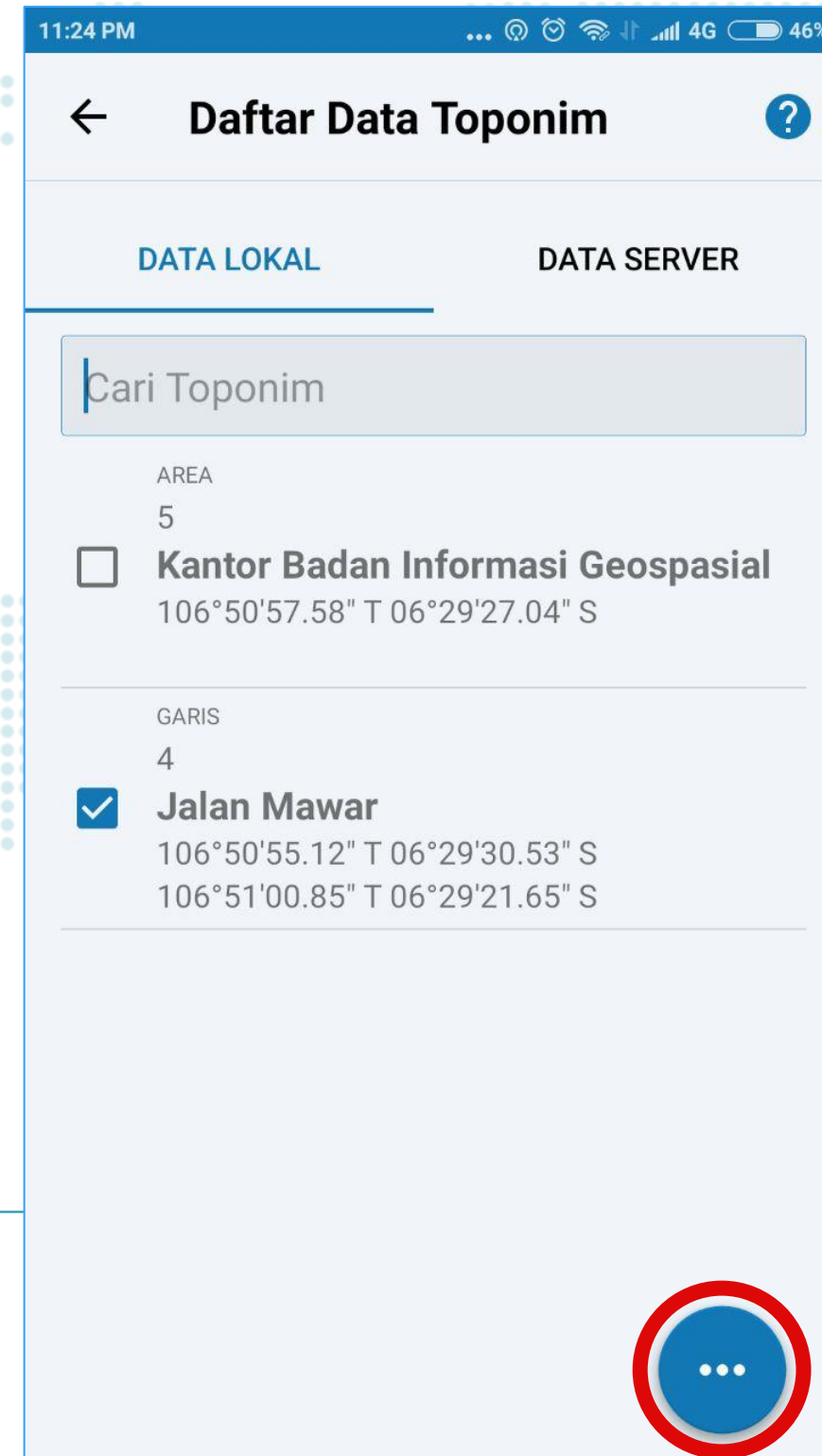
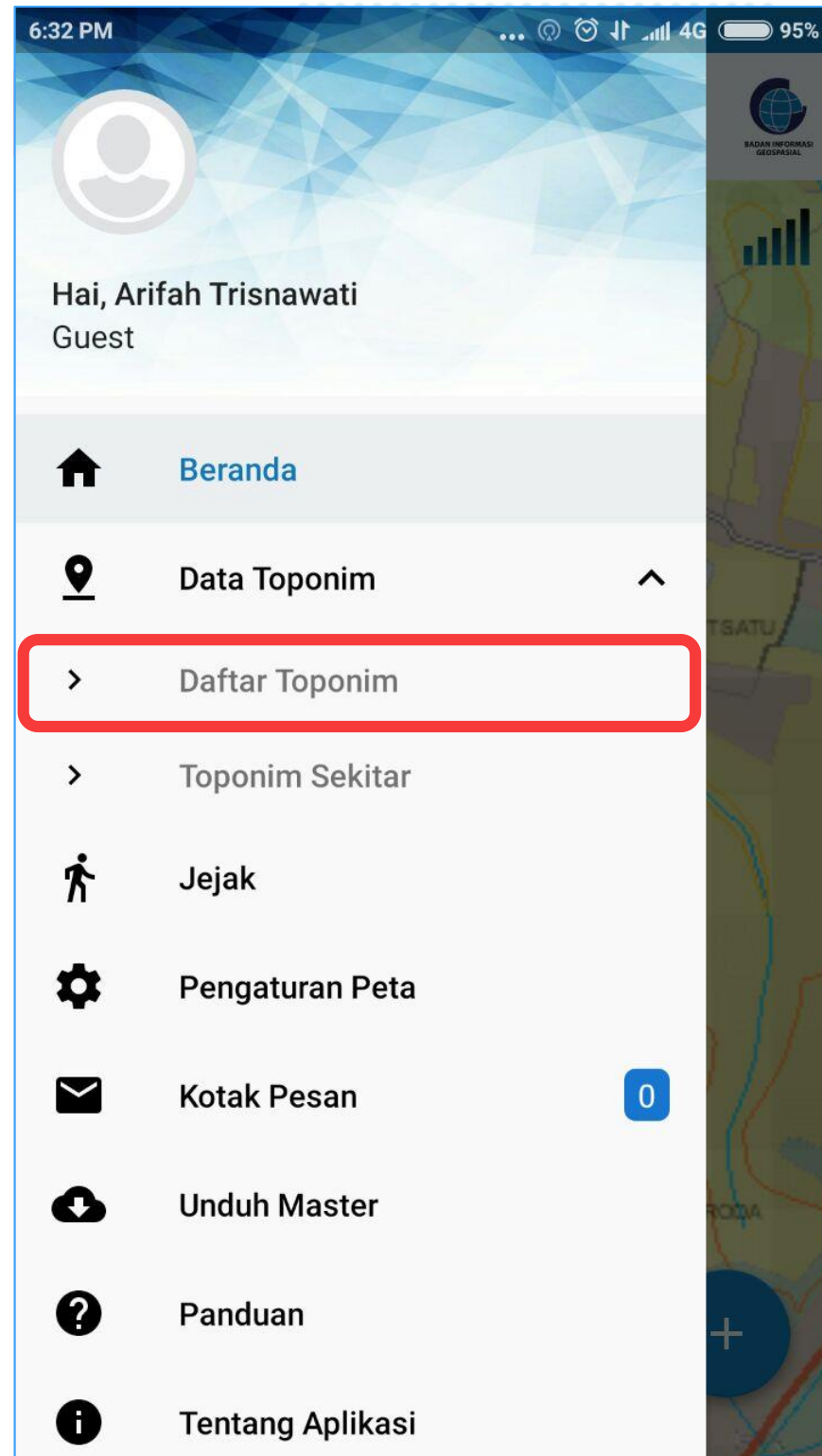
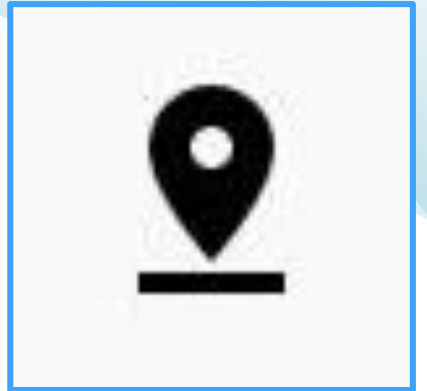
+ TAMBAH SKETSA

Nama Narasumber

Pengucapan 1 

SALIN SIMPAN

5. Unggah Data



Ekspor untuk data backup.



WEBGIS SAKTI

Fitur utama



Kelola Profil



Penelaahan Spasial



Penelaahan Atribut



Gazeter

Halaman Utama

1. Daftar

2. Masuk

3. Peta Dasar

a. RBI

b. Citra

c. OSM

4. Data Toponim - Pembakuan

SAKTI | Halaman Utama

sakti.big.go.id/sakti/webgis/

Halaman Utama Tentang Aplikasi

SAKTI (Sistem Akuisisi data Toponim Indonesia)

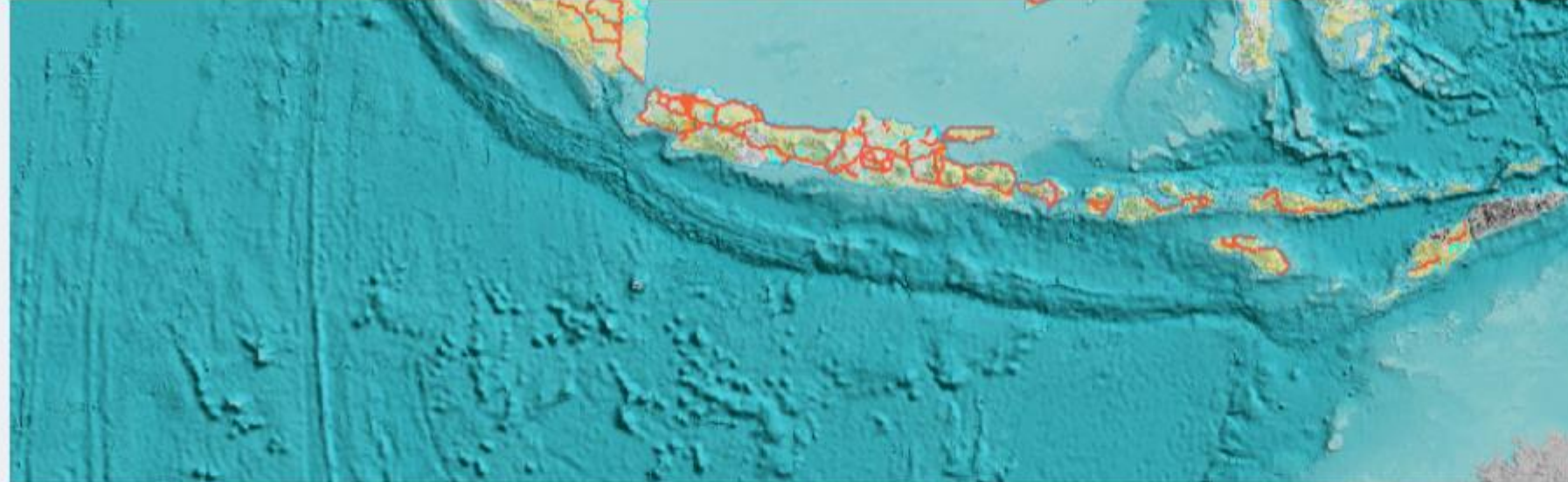
Rupa Bumi Indonesia (RBI)

Klasifikasi Toponim	Nama Unsur	Nama Peta	Koordinat Utama
Toponim Perbadatan	Masjid	Masjid Djami Nurul Iman	100°47'41.52
Toponim Perbadatan	Masjid	Masjid Al-Istiqomah	100°48'01.59
Toponim Perbadatan	Masjid	Masjid Jami Al-Huda	100°47'50.48
Toponim Perbadatan	Masjid	Masjid Al-Iqayah	100°48'05.00
Toponim Permukiman	Rumah Komplek/Properti Real Estate	Perumahan Griya Cimanggu Indah	100°47'55.52

Klasifikasi Toponim Nama Unsur Nama Peta Koordinat Utama

Menampilkan 1 sampai 5 dari 5 data

©2017 Badan Informasi Geospasial. Hak cipta dilindungi Undang-Undang



Toponim

Daftar Data Toponim

500 km

50 baris

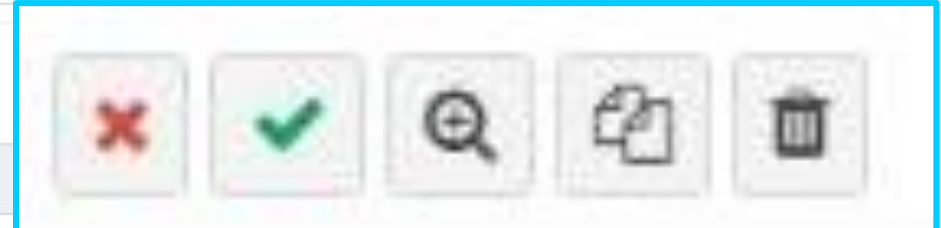
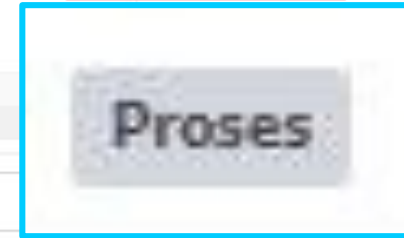
Pencarian

Tanggal Survei	Akurasi	Status Pembakuan	Status Data	Sumber Data
2017-12-21	0	Penelaahan Kabupaten / Kota	Proses	Peta RBI
2017-12-21	0	Penelaahan Kabupaten / Kota	Proses	Peta RBI
2017-12-21	0	Penelaahan Provinsi	Proses	Peta RBI
2017-12-21	0	Penelaahan Provinsi	Proses	Peta RBI
2017-12-21	0	Penelaahan Provinsi	Proses	Peta RBI

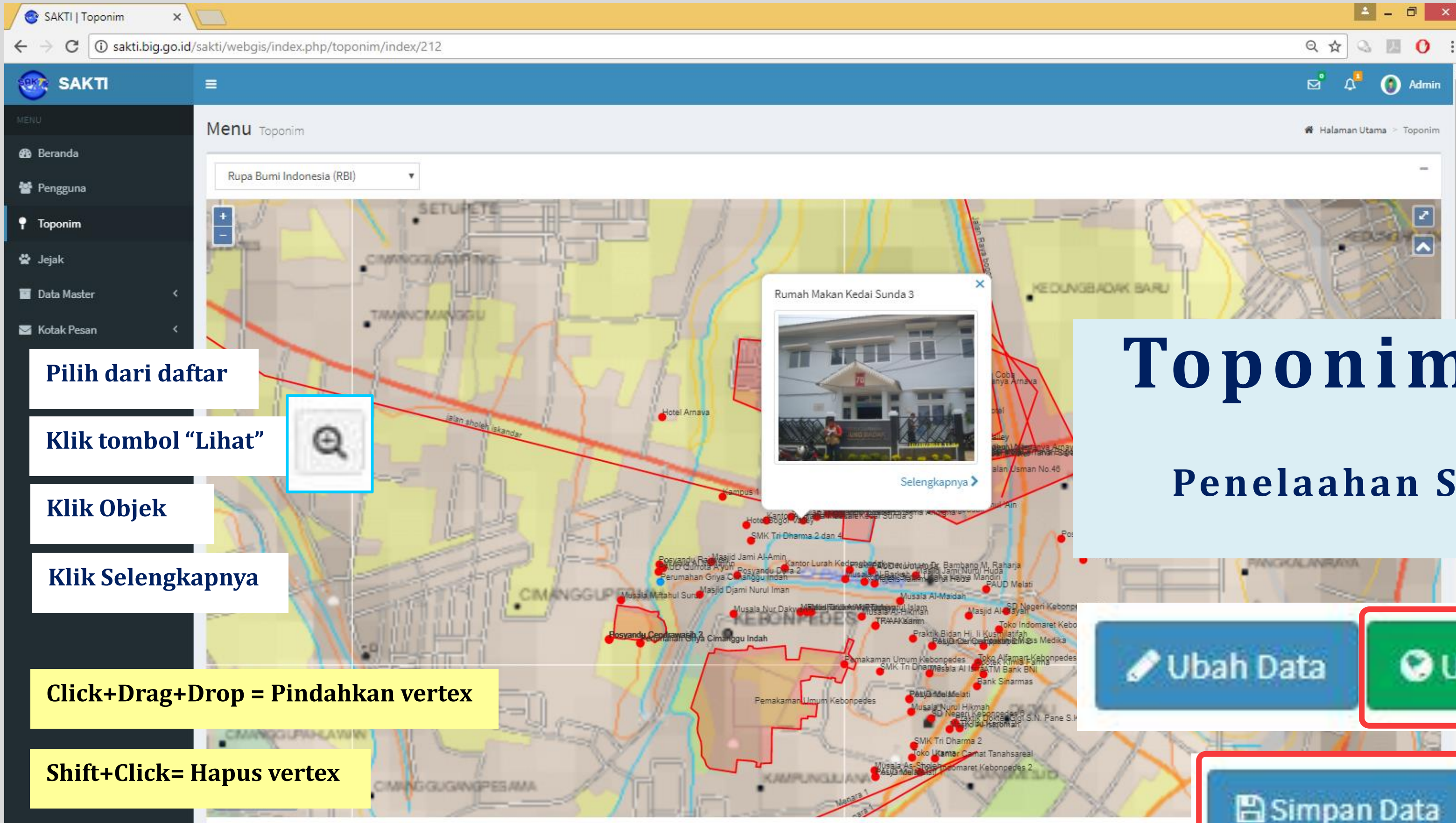
Menampilkan 1 sampai 50 dari 134 data. Klik satu baris untuk memilih.



Hanya lihat



Dapat diubah



Pilih dari daftar

Klik tombol "Lihat"

Klik Objek

Klik Selengkapnya

Click+Drag+Drop = Pindahkan vertex

Shift+Click= Hapus vertex

Toponim

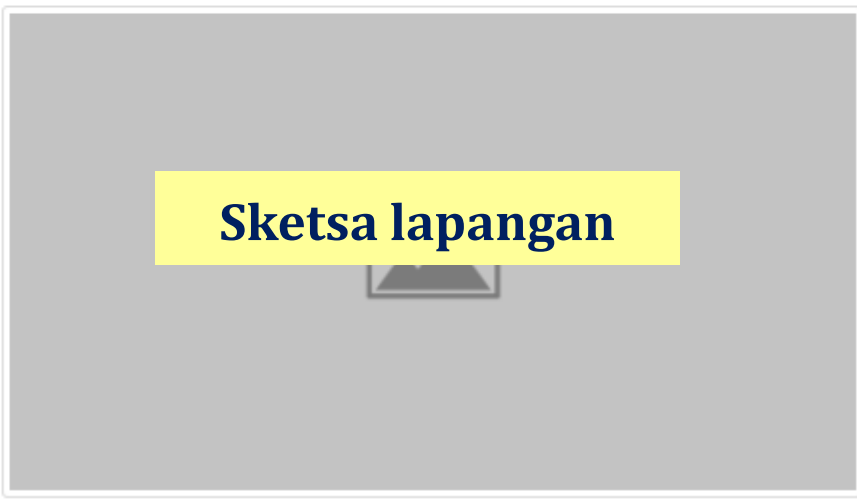
Penelaahan Spasial

Ubah Data

Ubah Spasial

Simpan Data

Batal



Tipe Geometri
Titik

LCODE
GG0040

Nama Spesifik
Kedai Sunda 3

Arti Nama
Arti Nama

Koordinat Utama
106°47'49.82" T 06°33'47.45" S

Koordinat Tambahan
Koordinat Tambahan

Nilai Ketinggian
200.03450012

Narasumber
Narasumber

Sejarah Nama
Sejarah Nama

Klasifikasi Toponim
Toponim Pariwisata, Seni, dan Budaya

Zona UTM
48S

Nama Lain
Nama Lain

Nama Sebelumnya
Nama BEF

Bujur
106.79717115

Bujur 2
Bujur 2

Akurasi
0

Tanggal Survei
21/12/2017

Catatan
Catatan

Nama Uns
Restaura

Nama Lok
Rumah I

Asal Baha
Asal Bah

Nama Rek
Nama Ri

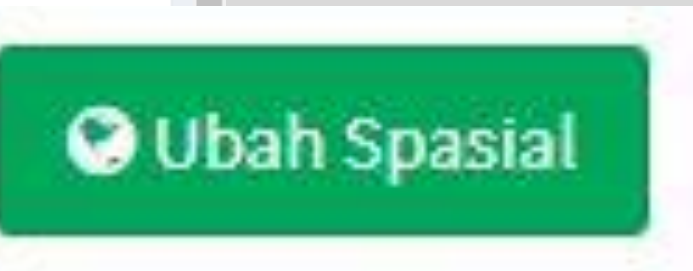
Lintang
-6.563180043

Lintang 2
Lintang 2

Sumber Da
Peta RBI

Toponim

Penelaahan Atribut





Thank You!